



Brochure Corporative 2026

AMD Civil Engineering & Consulting

Excellence Technique • Conformité Internationale • Impact Durable



Standards FIDIC
Conformité aux normes FIDIC



QHSE & Sauvegardes
Conformité aux standards internationaux

Découvrez notre proposition de valeur





— Qui sommes-nous

L'Ingénierie au Service du Développement

AMD Civil Engineering & Consulting est une société de conseil indépendante spécialisée en ingénierie civile, architecture et supervision de travaux. Nous accompagnons nos partenaires publics et privés à travers toutes les phases du cycle de vie des projets d'infrastructure stratégiques, de la conception à la mise en œuvre.

Notre Mission

Concevoir et livrer des projets qui améliorent durablement les conditions de vie des populations, en appliquant des exigences strictes en matière de qualité, de sécurité et de durabilité.

Notre Vision

Être le partenaire de référence en Haïti et à l'international pour la réalisation de projets conformes aux standards des institutions de financement et de coopération internationale.

Nos Valeurs Fondamentales

- Intégrité
- Excellence
- Sécurité
- Durabilité
- Innovation
- Impact Social

+4
Ans d'Expertise
en Haïti



Nos Différentiels Stratégiques



Approche BIM & Data
Numérisation intégrale



Conformité FIDIC
Standards internationaux



Gestion Intégrale des Risques
Sécurité et qualité garanties



1. Ingénierie Civile & Structurale

Conception et ingénierie de détail pour des infrastructures résilientes, avec une expertise technique de pointe.

- ✓ Calcul structurel et dimensionnement
- ✓ Infrastructures routières et ouvrages d'art
- ✓ Ingénierie MEP et réseaux divers



2. Architecture & Urbanisme

Création d'espaces durables et fonctionnels intégrant les dimensions esthétiques, sociales et environnementales.

- ✓ Design architectural conceptuel et détaillé
- ✓ Masterplanning et aménagement urbain
- ✓ Intégration paysagère des projets



3. Géospatial & Topographie

Acquisition de données précises utilisant les dernières technologies pour supporter la conception et l'exécution.

- ✓ Levés topographiques de haute précision
- ✓ Systèmes d'Information Géographique (SIG)
- ✈ **Photogrammétrie et relevés par drones**



4. Construction et Direction de Projets

Pilotage rigoureux garantissant la livraison des chantiers dans le respect des coûts, délais et spécifications.

- ✓ Project Management Office (PMO)
- ✓ Supervision et direction de chantier
- ✓ Contrôle des coûts et administration des contrats



5. QHSE et Sauvegardes Sociales

Engagement total envers la qualité, la sécurité des travailleurs et la protection de l'environnement et des communautés.

- ✓ Assurance et contrôle qualité (QA/QC)
- ✓ Gestion de la santé et sécurité au travail
- ✚ **Sauvegardes environnementales et sociales**



Indicateurs de Succès



Délai
Respect du planning



Coût
Maîtrise du budget



HSE
Zéro incident



Qualité
Zéro défaut



Satisfaction
Feedback positif



Services – Division Technique

Le cœur de notre production technique et d'ingénierie



Notre **Division Technique** regroupe les expertises fondamentales pour la conception et la modélisation de vos projets. Nous intégrons les dernières technologies pour garantir précision, conformité et efficacité.

★ Core Business



Ingénierie & Design

- ✓ Calcul structurel et dimensionnement des ouvrages
- ✓ Ingénierie MEP (Mécanique, Électricité, Plomberie)
- ✓ Élaboration de spécifications techniques et mémoires
- ✓ Production de plans détaillés CAD et modèles 3D



Gestion BIM Avancée

Coordination des maquettes, détection d'interférences (clash detection), et modélisation 4D (planning) / 5D (coûts).



Architecture & Urbanisme

- ✓ Design architectural conceptuel et études préliminaires
- ✓ Développement de plans d'exécution et design détaillé
- ✓ Masterplanning et planification urbaine stratégique
- ✓ Conception d'espaces publics et aménagements extérieurs



Architecture Paysagère

Intégration environnementale et design de paysages durables, adaptés selon les spécificités de chaque projet.



Géospatial & Levés

- ✓ Levés topographiques classiques et implantation sur site
- ✓ Cartographie via Systèmes d'Information Géographique (SIG)
- ✓ Génération de Modèles Numériques de Terrain et d'Élévation (MNT/MNE)
- ✓ Établissement et gestion de plans cadastraux



Opérations Drones

Acquisition de données aériennes, photogrammétrie, et génération d'orthomosaïques de haute résolution.



Nos divisions **Construction & Project Delivery** et **QHSE** assurent la matérialisation de vos projets sur le terrain. Nous garantissons une gestion experte des risques, des contrats et des standards internationaux.

📌 Exécution & Contrôle



Gestion & Supervision

- ✓ **PMO** : Planification, gestion des risques et rapports d'avancement
- ✓ Contrôle qualité rigoureux et suivi quotidien sur le chantier
- ✓ Supervision HSE (Hygiène, Sécurité, Environnement) sur site
- ✓ Inspections techniques régulières et accompagnement au commissioning



Exécution Maîtrisée

Une présence active pour coordonner les entreprises et garantir le respect strict des délais.



Contrats & Coûts

- ✓ Administration et suivi des contrats (Standards internationaux **FIDIC**)
- ✓ Élaboration et contrôle des DPGF et DQE (Détail Quantitatif Estimatif)
- ✓ Réalisation de métrés précis et vérification rigoureuse des attachements
- ✓ Gestion proactive des litiges et résolution des réclamations (claims)



Sécurité Financière

Une expertise contractuelle pointue pour protéger vos intérêts financiers à chaque étape.



QHSE & Conformité

- ✓ Élaboration et déploiement des plans d'assurance qualité
- ✓ Conduite d'audits de sécurité et vérification de la conformité sur site
- ✓ Monitoring environnemental continu et études d'impact
- ✓ Mise en œuvre experte des **sauvegardes sociales**



Conformité Bailleurs

Alignement total avec les exigences strictes des bailleurs internationaux (BID, AFD, BM, Expertise France).



Nous intégrons des **technologies de pointe** pour optimiser chaque phase du cycle de vie des infrastructures. Notre approche data-centric garantit une précision accrue, une réduction des risques et une collaboration fluide.

Précision

Efficacité

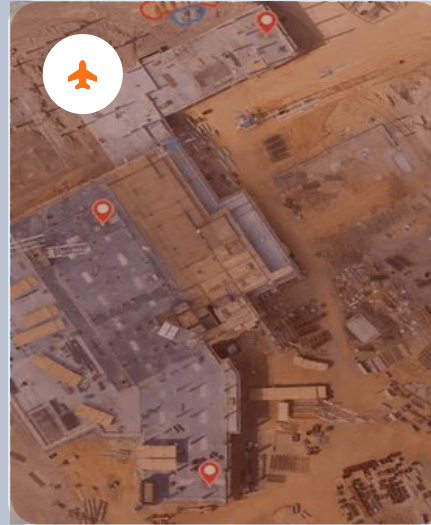
Innovation

Information Modeling?



BIM (Building Information Modeling)

- ✓ **Modélisation collaborative** : Conception intégrée pour éviter les conflits spatiaux (clash detection).
- ✓ **Intégration 4D/5D** : Liaison de la maquette 3D avec le planning (4D) et l'estimation des coûts (5D).
- ✓ **CDE / EDMS** : Environnement de Données Commun pour une gestion centralisée et sécurisée de l'information.



Drones & Topographie Aérienne

- ✓ **Photogrammétrie & LiDAR** : Acquisition rapide de données topographiques à très haute résolution.
- ✓ **Calculs volumétriques** : Évaluation précise des volumes de déblais/remblais pour les terrassements.
- ✓ **Suivi de chantier** : Inspections visuelles aériennes et documentation régulière de l'avancement des travaux.



SIG (Systèmes d'Info. Géographique)

- ✓ **Webmaps interactives** : Visualisation dynamique des emprises de projets et des réseaux existants.
- ✓ **Tableaux de bord (Dashboards)** : Suivi des indicateurs clés et de l'état d'avancement spatialisé.
- ✓ **Analyse spatiale** : Outils d'aide à la décision pour le choix de tracés et l'évaluation des impacts.



Data & Jumeau Numérique

- ✓ **Intégration de données** : Centralisation de toutes les données du projet (plans, spécifications, IoT).
- ✓ **Jumeau Numérique** : Réplique virtuelle exacte de l'infrastructure physique livrée (As-Built).
- ✓ **Exploitation & Maintenance** : Transfert de données structurées pour optimiser la gestion du cycle de vie.



Notre Approche

Méthodologie éprouvée et standards d'excellence



Phases du Projet (Cycle de Vie)

Méthodologie Intégrée



Découverte

Études de faisabilité
Levés initiaux



Conception

Ingénierie détaillée
Modélisation BIM



Pré-construction

Planification PMO
Dossiers d'appel d'offres



Exécution

Supervision chantier
Contrôle QHSE & Coûts



Clôture / Livraison

Commissioning
Dossier As-Built (TQC)



Standards Internationaux



Cadre Contractuel FIDIC

Application rigoureuse des modèles de contrats FIDIC pour garantir l'équité, gérer les réclamations et sécuriser les investissements.



Normes ISO Intégrées

Processus alignés sur les normes ISO 9001 (Qualité), ISO 14001 (Environnement) et ISO 45001 (Santé & Sécurité).



Sauvegardes des Bailleurs

Conformité stricte aux exigences environnementales et sociales des bailleurs internationaux.



KPIs & Indicateurs de Succès



Délai

Respect du planning



Coût

Maîtrise du budget



Qualité

Zéro défaut technique



HSE

Zéro incident sur site



Satisfaction Client

Feedback positif continu



Projets de Référence

Un portfolio démontrant notre excellence opérationnelle

i Notre approche intégrée garantit le succès des infrastructures complexes à travers Haiti et l'international.

FIDIC

ISO Standards

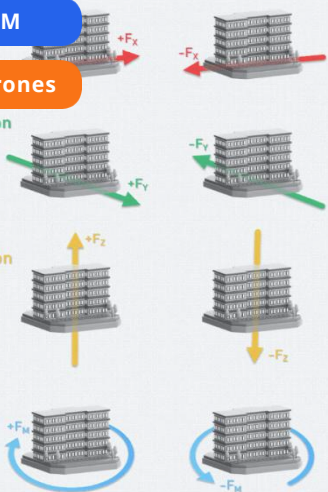
BIM

Drones

Y-Direction

Z-Direction

Torsion



Génie Civil & Transports

Corridor Routier Régional

📍 Projet Gouvernemental | Afrique de l'Ouest

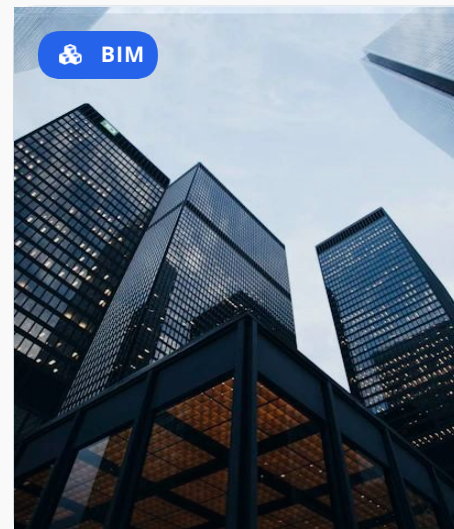
Portée des Services :

- 🔧 Design détaillé
- 🏗️ Supervision (PMO)
- 📊 Études topo. (Drones)
- 📄 Contrats FIDIC

📈 Résultats Clés :

Optimisation des tracés via BIM réduisant les coûts de terrassement de 12%. Livraison avec 0 accident (HSE) et conformité totale aux standards bailleurs.

BIM



Architecture & Ingénierie

Complexe Administratif Public

📍 Ministère de tutelle | Capitale Nationale

Portée des Services :

- 🏗️ Architecture concept.
- 🔧 Ingénierie MEP
- 📊 Calcul structural
- 📄 DQE & Spécifications

📈 Résultats Clés :

Coordination BIM complète (Clash detection) évitant les retards sur chantier. Conception intégrée visant une haute efficacité énergétique (normes environnementales).

SIG



Infrastructures Majeures

Viaduc et Ouvrages d'Art

📍 Financement Multilatéral | Zone Rurale

Portée des Services :

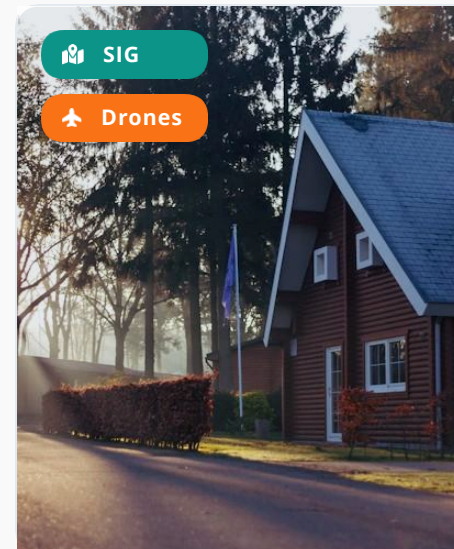
- 🔧 Études structurales
- 👁️ Contrôle Qualité
- 📄 Implantation SIG
- 📄 Audits techniques

📈 Résultats Clés :

Maintien strict du budget alloué grâce à un contrôle méticuleux des attachements. Validation de la stabilité structurelle face aux contraintes sismiques et hydrauliques.

SIG

Drones



Urbanisme & Développement

Masterplan Éco-Quartier

📍 Autorité Municipale | Zone Périurbaine

Portée des Services :

- 🏗️ Planification urbaine
- 📄 Études d'impact
- 👥 Sauvegardes sociales
- 🌊 Assainissement

📈 Résultats Clés :

Analyse spatiale fine (SIG) permettant une gestion optimale des eaux pluviales. Approche inclusive validée par les bailleurs internationaux (UNOPS).



Notre Structure Organisationnelle

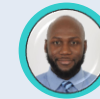
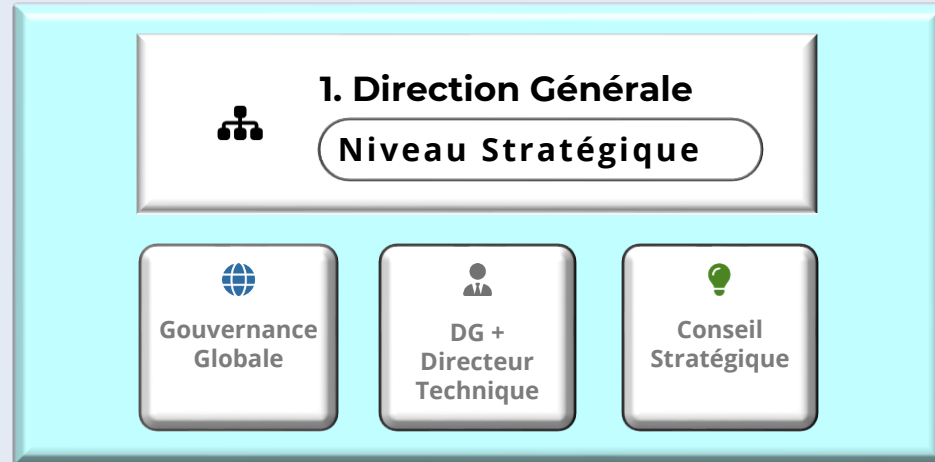
Un modèle optimisé pour l'excellence et la conformité



Organigramme du Cabinet

Structuration claire séparant la vision stratégique de la production technique

✓ Prêt pour Appels d'Offres



Woody Justinien

Conseiller Financier | Expert en Gestion Financière
 CO-Fondateur | Directeur Général
 AMD Civil Engineering & Consulting
[linkedin.com/in/woodyjustinien](https://www.linkedin.com/in/woodyjustinien)
wjustinien@amd-engineers.com



Wisnel Terjean

Ingénieur Civil | Expert en Structures & Gestion de projets
 CEO & Fondateur | Directeur Technique
 AMD Civil Engineering & Consulting
[linkedin.com/in/wisnelterjean](https://www.linkedin.com/in/wisnelterjean)
wterjean@amd-engineers.com



2. Division Technique Core Business

- ✓ Ingénierie & Design (Coordination BIM)
- ✓ Architecture & Urbanisme
- ✓ Géospatial & Levés (SIG et Drones)



3. Construction & Livraison Exécution & Contrôle

- ✓ Gestion de projet (PMO)
- ✓ Supervision rigoureuse sur site
- ✓ Contrôle contrats FIDIC et coûts (DQE/DPGF)



4. Division QHSE Qualité & Conformité

- ✓ Assurance et contrôle Qualité
- ✓ Santé & Sécurité et Environnement
- ✓ Sauvegardes sociales (Bailleurs)



5. Admin, Finance & Support Services d'Appui

- ✓ Finances, RH et Conformité
- ✓ Achats & Logistique
- ✓ IT/Data (Environnement BIM collaboratif)



Contactez-nous

Prêts à concrétiser vos ambitions



Ensemble, construisons les infrastructures de demain.

Notre équipe d'experts est à votre entière disposition pour étudier vos besoins, vous garantir une conformité stricte aux standards internationaux et assurer le succès opérationnel de vos projets.



Planifier une Réunion

Échangez directement avec nos directeurs techniques



Demander une Proposition

Devis détaillé, méthodologie et planning



Télécharger le Dossier

Portfolio complet et références techniques

Informations de Contact

Siège Social & Direction Opérationnelle



Adresse

19, Marlique, Pétion-Ville, Haiti



Téléphone

(509) 4446-1602 | 3135-5442



Email

admin@amd-engineers.com



Réseaux Sociaux

AMD Civil Engineering & Consulting

Visitez notre site web officiel

www.amd-ingénierie.com

